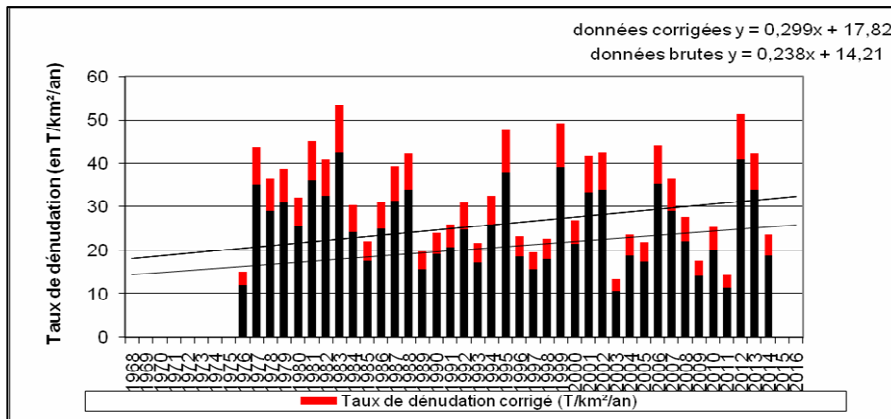
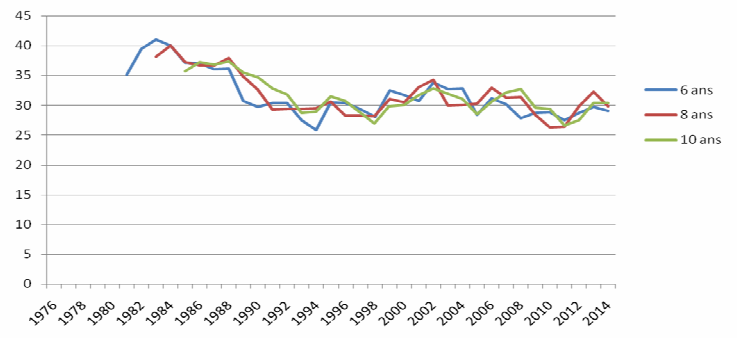


Planche 2 : transport fluvial des MES et érosion des sols à l'échelle des bassins versants

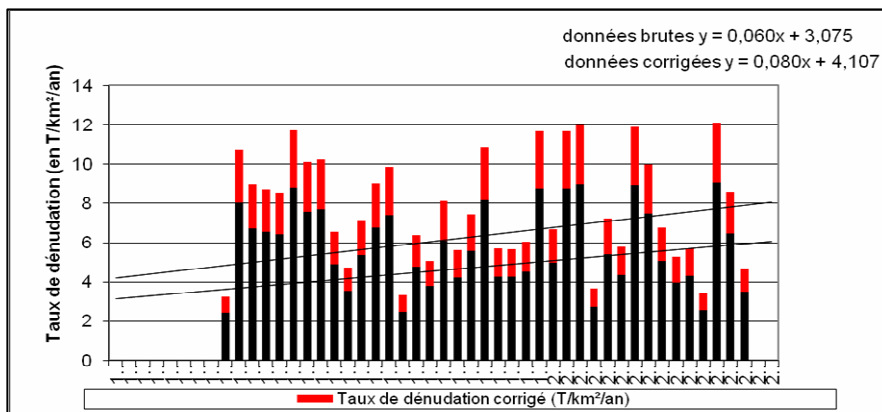
La Loue : une érosion croissante de son bassin versant depuis les années 70 correspondant à $32 \text{ t.km}^2.\text{an}^{-1}$ (de 13 à 53)



Evolution des moyennes mobiles (sur 6, 8 et 10 ans) pour les taux de dénudation dans le bassin versant de la Loue (Chenecey-Buillon) pour les années 1976 à 2014 (tonnes/Km²/an).



Le Doubs à Mathay : une érosion croissante correspondant à $8 \text{ t.km}^2.\text{an}^{-1}$ (de 3 à 12) depuis les années 70, mais sans doute des résultats altérés par la présence des barrages.



Evolution des moyennes mobiles (sur 6, 8 et 10 ans) pour les taux de dénudation dans le bassins versant du Doubs (Mathay) pour les années 1976 à 2014 (tonnes/Km²/an).

