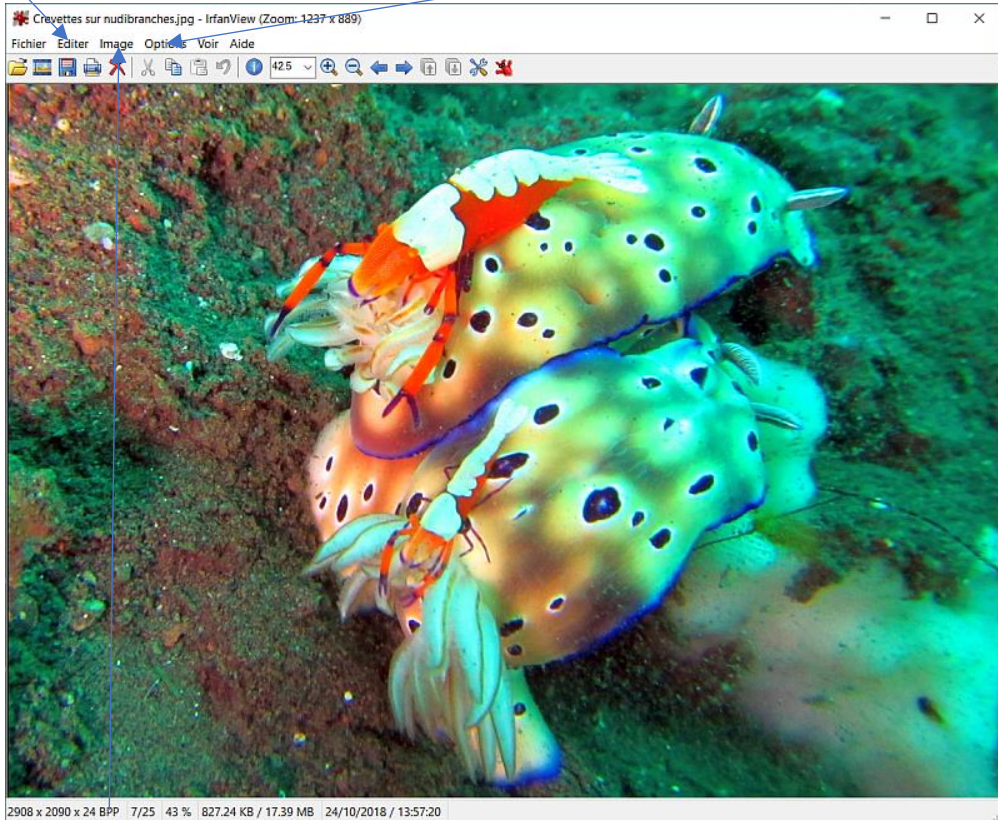


REDUIRE UNE IMAGE AVEC IRFANVIEW

<http://www.irfanview.com/>

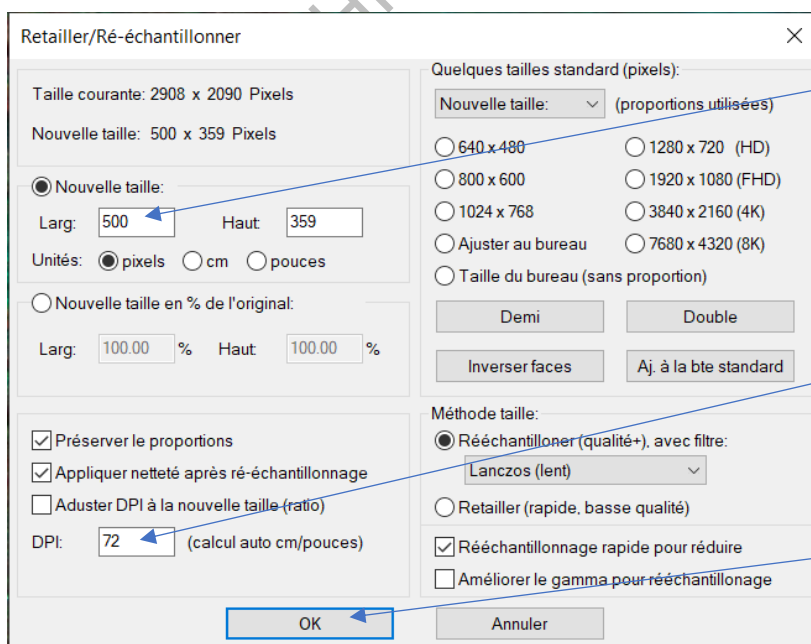
1 - Sélectionner une image :
Fichier > ouvrir

2 - Adapter l'affichage écran à votre convenance
Voir > Option d'affichage



3 - Dans le menu, choisir : **Image** > Retailer/Echantillonner

Et configurer la boîte comme ci-dessous :



1 - Fixer la largeur

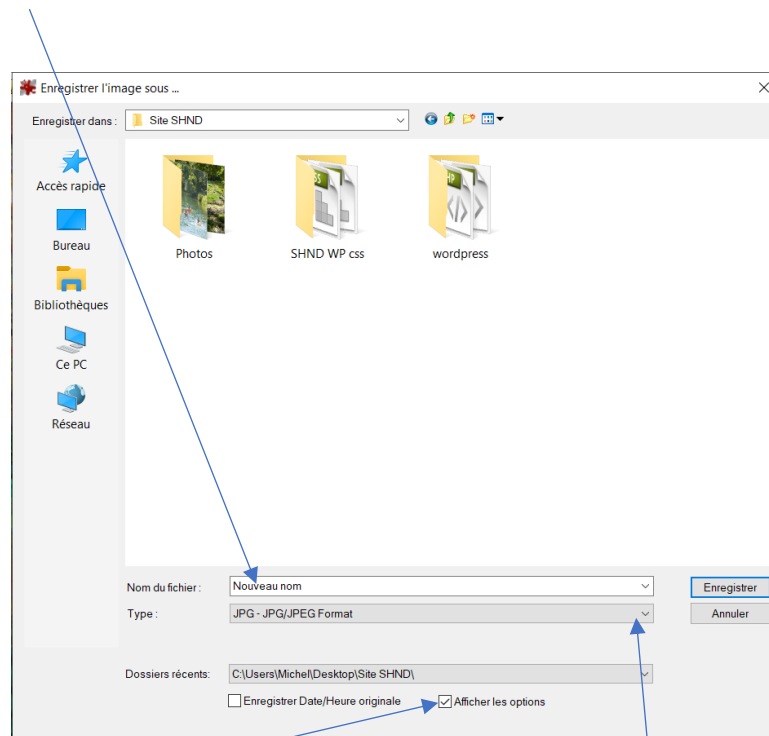
2 - Fixer à 72 points/pouce (DPI)

3 - Valider

Eventuellement adapter l'affichage écran à votre convenance
Voir > Option d'affichage > ajuster la fenêtre à l'image

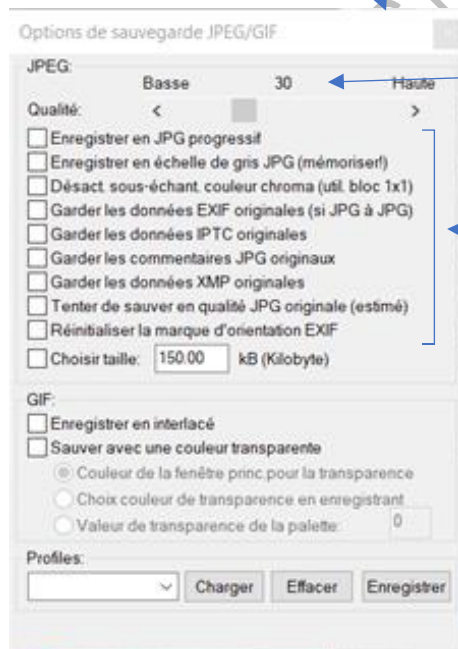
Retourner dans le menu
Choisir Fichier > **Enregistrer sous...** (*et non pas Enregistrer*)

Une boîte de dialogue s'ouvre :
Choisir le dossier dans lequel la nouvelle image sera enregistrée
Saisir un **nouveau nom** pour l'image réduite afin de ne pas écraser l'image d'origine :



Afficher les options

Sélectionner – JPG - JPG/JPEG



1 - Régler à 30

2 - Décocher les cases

Puis enregistrer enfin l'image sous son nouveau nom et vérifier la taille obtenue.

DIMENSIONS DES IMAGES

Les photos dans les articles :

Grande largeur, image positionnée au centre : 650 pixels de large, la hauteur est sans importance.

Vous pouvez utiliser des photos au format portrait ou paysage. Poids d'une photo : 100 ko maxi.

Il est demandé à tous les rédacteurs de préparer leurs images aux dimensions ci-dessus avant de les télécharger sur le site, ceci afin de ne pas surcharger inutilement le serveur par des images de grandes dimensions.

SOCIETE D'HISTOIRE NATURELLE DU DOUBS